

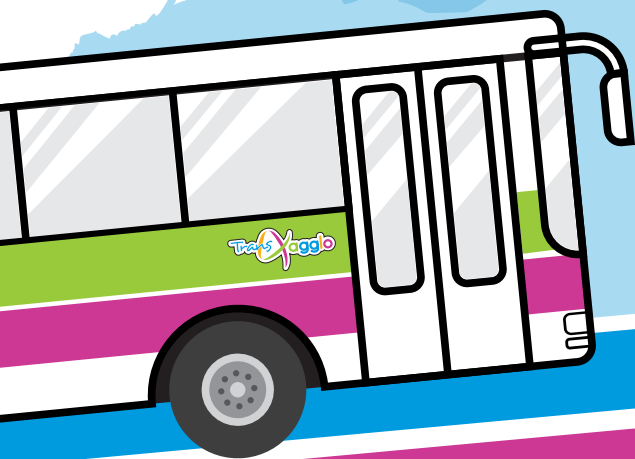
À PARTIR DU 2 SEPTEMBRE 2021



# Ligne 124

## INTERURBAINE

PIERREVERT  
MANOSQUE



Pratique  
et pour tous

Il n'y a rien de commun  
dans nos transports



## Pierrevert > Manosque

CODES GIROUETTES	L124	124D1	L124	L124	L124
JOURS DE FONCTIONNEMENT	L à V	L à V	L à S	L à S	L à V
PÉRIODE DE FONCTIONNEMENT	Toute l'année	Période scolaire	Toute l'année	Toute l'année	Toute l'année
PIERREVERT-HOUGUES	7:19		8:09		
PIERREVERT - STADE	7:20		8:10	12:44	15:20
PIERREVERT - VILLAGE	7:21		8:11	12:45	15:21
PIERREVERT - RÉGUSSE		7:05			
PIERREVERT - HOUME		7:10			
PIERREVERT - BAUDET-BUCELLE		7:12			
PIERREVERT - TERRES BLANCHES		7:14			
PIERREVERT - COVOITURAGE	7:23		8:13	12:47	15:23
PIERREVERT - VIGNERAIE	7:24	7:15	8:14	12:48	15:24
PIERREVERT - PINÈDE		7:16			
PIERREVERT - ESQUIROLLES		7:16			
PIERREVERT - STE MADELEINE		7:17			
PIERREVERT - FONTAINE		7:19			
PIERREVERT - STE FÉLICIE		7:20			
MANOSQUE - MANOSQUE VILLAGE	7:27	7:25	8:17	12:51	15:27
MANOSQUE - CAMPING	7:29	7:27	8:19	12:53	15:29
MANOSQUE - REPASSE (DISPATCH)	7:30	7:30	8:20	12:54	15:30
MANOSQUE - CLG J. GIONO		7:32	8:25		
MANOSQUE - HALTE ROUTIÈRE	7:35		8:30	12:59	15:35
MANOSQUE TANNERIE		7:40	8:35		
MANOSQUE - GARE SNCF	7:40		8:38	13:05	15:40
MANOSQUE - LYC. DES ISCLÉS	7:50		8:40		
MANOSQUE - HÔPITAL L. RAFFALLI	7:53		8:43	13:07	15:42
MANOSQUE - ECOLE INTERNATIONALE	7:53		8:43		

- arrêts scolaires en période scolaire uniquement
- TAD sur réservations : 0 800 870 942

### RAPPEL VACANCES SCOLAIRES

- Du lundi 25 octobre au dimanche 7 novembre 2021
- Du lundi 20 décembre au dimanche 2 janvier 2022
- Du lundi 7 février au dimanche 20 février 2022
- Du lundi 11 avril au dimanche 24 avril 2022
- Du jeudi 7 juillet 2022 à la rentrée

Les 5 arrêts ci-contre seront desservis uniquement sur réservation dans les mêmes conditions que les autres TAD, soit la veille avant 18h. Les temps de parcours peuvent alors fluctuer, il faut + 7mn par rapport à ceux annoncés dans la grille horaire.

**Pierrevert -Pinède / Pierrevert - Esquirolles / Pierrevert - Ste Madeleine / Pierrevert - Fontaine / Pierrevert - Ste Félicie**



**Des correspondances sont possibles avec les lignes de La Région et le TER**



Horaires calculés dans des conditions normales de circulation sous réserve de modifications. Le Trans'agglo ne circule pas les dimanches et jours fériés sauf pour la ligne 136. Plus d'infos sur [mobilité.dlva.fr](http://mobilité.dlva.fr)

### Légende

- Zone urbanisée
- Zone d'activités
- Zone commerciale
- Gare SNCF
- Parking relais
- Covoiturage
- Lycée et Collège

### Le réseau du lundi au samedi

124 Pierrevert Manosque

**MANOSQUE**

Lyc. F. Esclançon

Clg. Mont d'Or

Ste-Félicie

Fontaine

Repasse

**Halte Routière**  
Toutes lignes

**Hôpital**  
Toutes lignes

Ste-Madeleine

Esquirolles  
Pinede

Camping

Manosque  
Village

Clg. J. Giono

**Gare SNCF**  
Toutes lignes

St Joseph

Vigneraie  
Covoiturage

Village

Stade

**124**

**PIERREVERT**

Technoparc  
Les Grandes Terres

**STE-TULLE**

ZA Les Bastides  
Blanches

## Manosque > Pierrevert

CODES GIROUETTES	L124	124D1	124D2	124D3	L124	L124
JOURS DE FONCTIONNEMENT	L à S	Merc	Merc	LMJV	L à V	L à S
PÉRIODE DE FONCTIONNEMENT	Toute l'année	Période scolaire	Période scolaire	Période scolaire	Toute l'année	Toute l'année
MANOSQUE - CLG J. GIONO		12:14		17:00		
MANOSQUE - GARE SNCF	12:15				17:17	18:03
MANOSQUE - HÔPITAL L. RAFFALLI	12:17				17:20	18:05
MANOSQUE - ÉCOLE INTERNATIONALE	12:17*		13:05		17:20**	18:05**
MANOSQUE - LYC. DES ISCLES	12:19*		13:07		17:23**	18:07**
MANOSQUE - TANNERIE		12:19	13:13	17:15		18:13**
MANOSQUE - HALTE ROUTIÈRE (DISPATCH)	12:24	12:24	13:17	17:25	17:25	18:18
MANOSQUE - REPASSE	12:29		13:19		17:30	18:23
MANOSQUE - CAMPING	12:30		13:20		17:31	18:24
MANOSQUE - MANOSQUE VILLAGE	12:32		13:22		17:33	18:26
PIERREVERT - PINÈDE		12:34	13:24	17:30		
PIERREVERT - ESQUIROLLES		12:34	13:24	17:30		
PIERREVERT - STE MADELEINE		12:36	13:25	17:31		
PIERREVERT - FONTAINE		12:38	13:27	17:33		
PIERREVERT - STE FÉLICIE		12:40	13:29	17:35		
PIERREVERT - VIGNERAIE	12:37		13:32	17:37	17:38	18:31
PIERREVERT - VILLAGE	12:39		13:34		17:40	18:33
PIERREVERT - STADE	12:40		13:35		17:41	18:34
PIERREVERT - HOUGUES	12:41*		13:36		17:42**	18:35**
PIERREVERT - TERRES BLANCHES		12:45		17:40		
PIERREVERT - HOUME		12:48		17:43		
PIERREVERT - RÉGUSSE		12:54		17:49		
PIERREVERT - BAUDET-BUCELLE		13:00		17:55		

\* arrêt desservi uniquement le mercredi

\*\* arrêt desservi uniquement LMJV

■ arrêts scolaires en période scolaire uniquement

■ TAD sur réservations : 0 800 870 942

### RAPPEL VACANCES SCOLAIRES

- Du lundi 25 octobre au dimanche 7 novembre 2021
- Du lundi 20 décembre au dimanche 2 janvier 2022
- Du lundi 7 février au dimanche 20 février 2022
- Du lundi 11 avril au dimanche 24 avril 2022
- Du jeudi 7 juillet 2022 à la rentrée

Les 5 arrêts ci-contre seront desservis uniquement sur réservation dans les mêmes conditions que les autres TAD, soit la veille avant 18h. Les temps de parcours peuvent alors fluctuer, il faut + 7mn par rapport à ceux annoncés dans la grille horaire.

**Pierrevert - Pinède / Pierrevert - Esquirolles / Pierrevert - Ste Madeleine / Pierrevert - Fontaine / Pierrevert - Ste Félicie**



**Des correspondances sont possibles avec les lignes de La Région et le TER**



Horaires calculés dans des conditions normales de circulation sous réserve de modifications. Le Trans'agglo ne circule pas les dimanches et jours fériés sauf pour la ligne 136. Plus d'infos sur [mobilitte.dlva.fr](http://mobilitte.dlva.fr)



## Où acheter vos titres de transport ?

*Merci de faire l'appoint. Les coupures au-dessus de 20 € pourront être refusées dans les bus.*

### Auprès du conducteur :

- Ticket unitaire • Pass 12 voyages

### Points de vente :

Office du tourisme Gréoux-les-Bains

Office du tourisme Manosque

Halte routière Manosque

- Pass 12 voyages

### Eboutique sur le site : [mobilite.dlva.fr](http://mobilite.dlva.fr)

- Pass annuel • Pass mensuel

### Accueil

Hôtel d'Agglomération

Place de l'hôtel de ville 04100 Manosque

Du lundi au vendredi de 8h30 à 18h00

[mobilite@dlva.fr](mailto:mobilite@dlva.fr)

### Renseignements

0 800 870 942



## Nouveau, l'appli M-ticket !

## Mon ticket de transport sur mon smartphone !



FLASHEZ

ACHETEZ

VALIDEZ



Faites signe au conducteur de s'arrêter

Les tarifs, les points de vente ?

Toutes les infos sur : [mobilite.dlva.fr](http://mobilite.dlva.fr)

ou  **Trans'Agglo**



Le port du masque est obligatoire dans le bus.