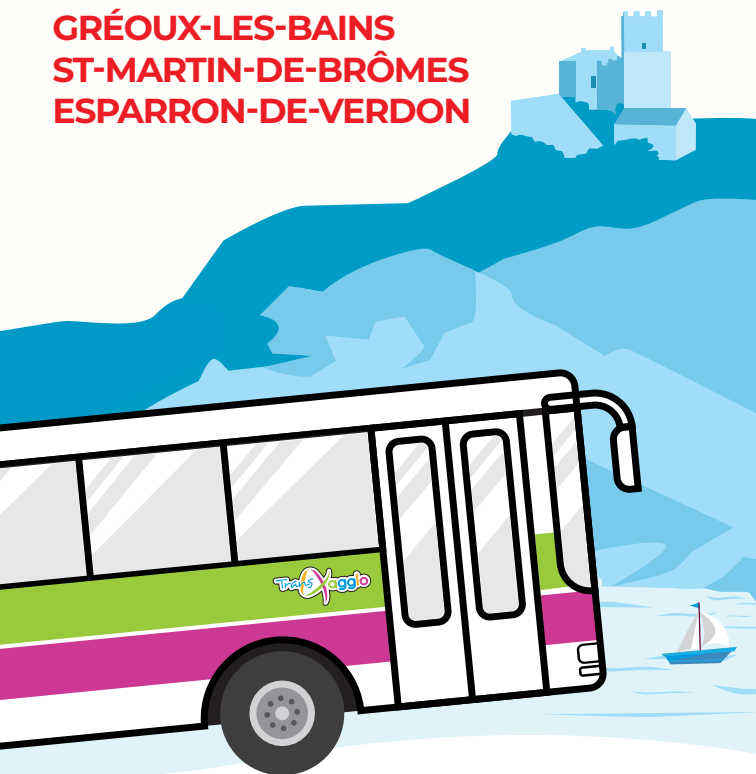


DU 4 MAI AU 30 JUIN ET
DU 7 AU 29 SEPTEMBRE 2024



136

MANOSQUE
VINON-SUR-VERDON
GRÉOUX-LES-BAINS
ST-MARTIN-DE-BRÔMES
ESPARRON-DE-VERDON



Trans Agglo **Pratique
et pour tous**
Il n'y a rien de **commun**
dans nos **transports** !

Tourisme

JOURS DE MARCHÉS

MARKET DAYS



LUNDI Matin (Monday - Morning)

Quinson, Saint-Martin-de-Brômes

MARDI Matin (Tuesday - Morning)

Esparron de Verdon, Gréoux-les-Bains (petit)

MERCREDI Matin (Wednesday - Morning)

Manosque (marché vert)

JEUDI Matin (Thursday - Morning)

Gréoux-les-Bains (grand)

VENDREDI Matin (Friday - Morning)

Esparron de Verdon

SAMEDI Matin (Saturday - Morning)

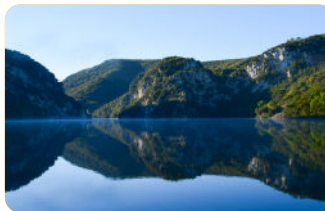
Manosque

DIMANCHE Matin (Sunday - Morning)

Vinon-sur-Verdon

IDÉES BALADES

GREAT ESCAPE



Le Lac d'Esparron-de-Verdon

Ce lac aux eaux turquoise propose des activités pour toute la famille : baignade surveillée), voile...



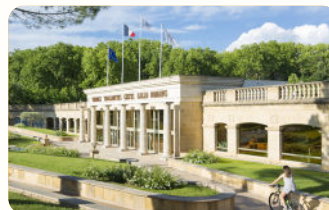
Gorges du Verdon

Gréoux-les-Bains est la porte d'entrée privilégiée vers le plus grand canyon d'Europe : les Gorges du Verdon.



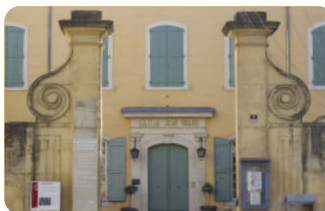
Village Saint Martin de Brômes

Vieux village typique de Haute Provence qu'il faut visiter à pied en flanant le long de ses ruelles étroites pour découvrir des maisons anciennes restaurées avec charme.



Cure thermale Gréoux-les-Bains

L'établissement troglodytique, d'inspiration antique, déploie de vastes secteurs de soins. Des galeries ouvertes sur le parc thermal sont dédiées au repos.



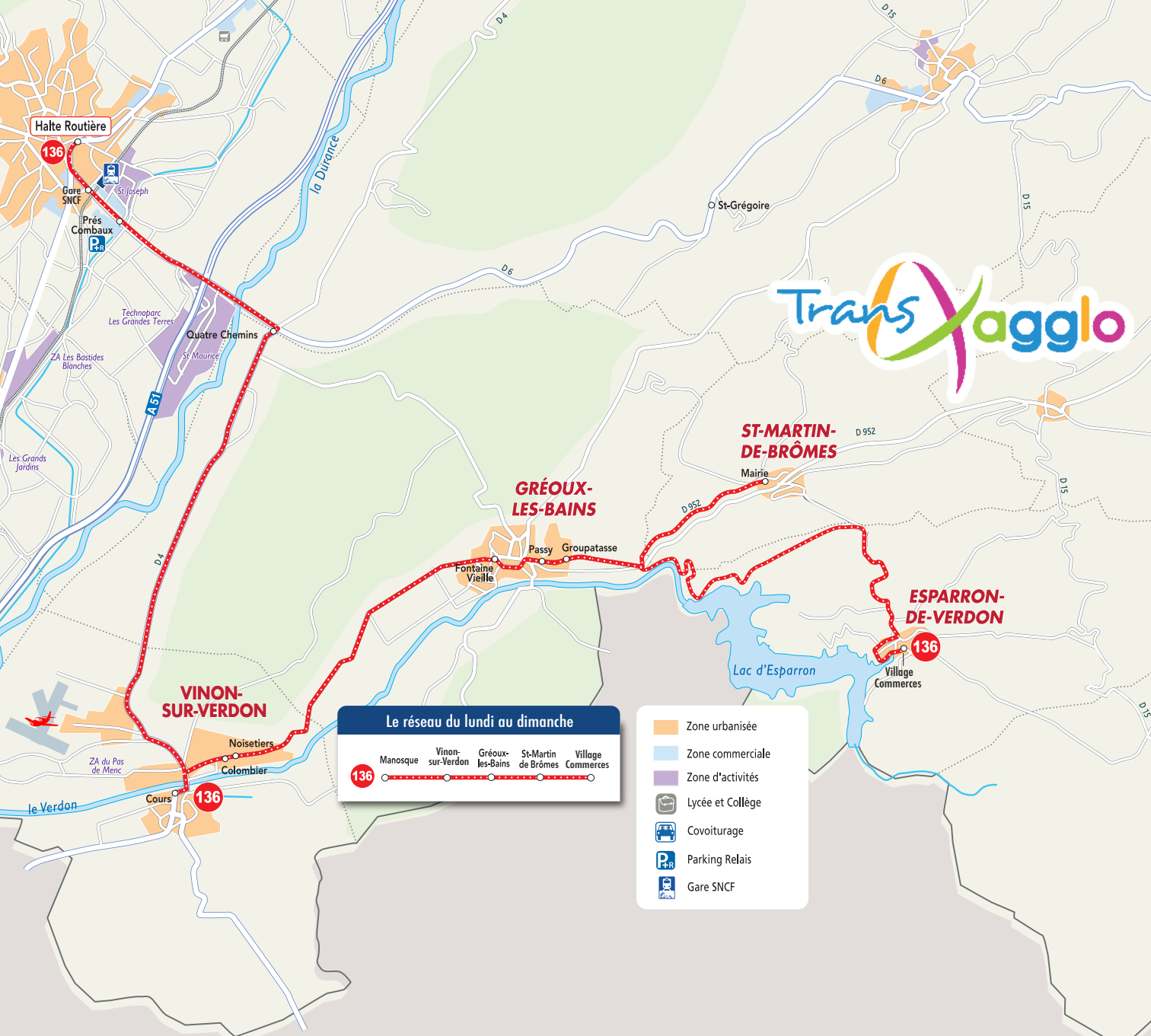
Centre Jean Giono Manosque

Un lieu culturel dédié à la vie et l'œuvre de Jean Giono dans sa ville natale.



Musée de préhistoire Quinson

Un musée qui raconte l'histoire de l'Homme en Provence.



- Zone urbanisée
- Zone commerciale
- Zone d'activités
- Lycée et Collège
- Covoiturage
- Parking Relais
- Gare SNCF

JOURS DE FONCTIONNEMENT en fonction de la période	SAMEDIS ET DIMANCHES DU 4 MAI AU 30 JUIN ET DU 7 AU 29 SEPTEMBRE (hors jours fériés)
MANOSQUE - HALTE ROUTIÈRE	10:10
MANOSQUE - GARE SNCF	10:13
MANOSQUE - PRÉS COMBAUX	10:15
GRÉOUX-LES-BAINS - QUATRE CHEMINS	10:25
VINON-SUR-VERDON - COURS	10:35
VINON-SUR-VERDON - COLOMBIER	10:38
GRÉOUX-LES-BAINS - FONTAINE VIEILLE	10:43
GRÉOUX-LES-BAINS - PASSY	10:45
GRÉOUX-LES-BAINS - GROUPATASSE	10:48
ST-MARTIN-DE-BRÔMES - MAIRIE	10:53
ESPARRON-DE-VERDON VILLAGE COMMERCE	11:08

JOURS DE FONCTIONNEMENT en fonction de la période	SAMEDIS ET DIMANCHES DU 4 MAI AU 30 JUIN ET DU 7 AU 29 SEPTEMBRE (hors jours fériés)
ESPARRON-DE-VERDON VILLAGE COMMERCE	18:35
ST-MARTIN-DE-BRÔMES - MAIRIE	18:50
GRÉOUX-LES-BAINS - GROUPATASSE	18:55
GRÉOUX-LES-BAINS - PASSY	18:58
GRÉOUX-LES-BAINS - FONTAINE VIEILLE	19:00
VINON-SUR-VERDON - NOISETIERS	19:04
VINON-SUR-VERDON - COURS	19:08
GRÉOUX-LES-BAINS - QUATRE CHEMINS	19:18
MANOSQUE - PRÉS COMBAUX	19:18
MANOSQUE - GARE SNCF	19:28
MANOSQUE - HALTE ROUTIÈRE	19:33



Où acheter vos titres de transport ?

Merci de faire l'appoint. Les coupures au-dessus de 20 € pourront être refusées dans les bus.

Auprès du conducteur :

- Ticket unitaire • Pass 10 voyages

Points de vente :

Office du tourisme Gréoux-les-Bains

Office du tourisme Manosque

Halte routière Manosque

- Pass 10 voyages

Eboutique sur le site : mobilite.dlva.fr

- Pass annuel • Pass mensuel

Accueil

Hôtel d'Agglomération

Place de l'Hôtel de ville 04100 Manosque

Du lundi au vendredi de 8h30 à 18h00

mobilite@dlva.fr

Renseignements

0 800 870 942



Application M-ticket !

Mon ticket de transport
sur mon smartphone !



FLASHEZ

ACHETEZ

VALIDEZ



Faites signe au conducteur de s'arrêter

Les tarifs, les points de vente ?
Toutes les infos sur : mobilite.dlva.fr

ou  **Trans'Agglo**