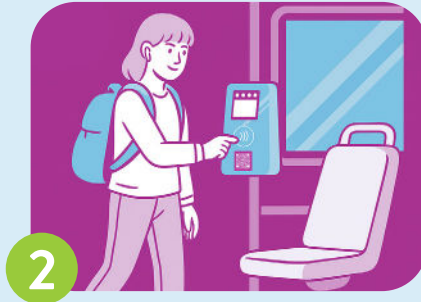


BIEN VOYAGER DANS LES TRANSPORTS SCOLAIRES



1

Je suis présent à l'arrêt de bus **5 mn avant** l'heure, et **je fais signe** au conducteur quand je le vois arriver.



2

Je **valide ma carte** quand je monte. Je me déplace **dans le calme**.



3

Je suis **respectueux** avec mes camarades et le conducteur.



4

Je place mon sac **sous le siège** ou dans le **porte bagage**, j'**attache ma ceinture** et je voyage dans le calme.



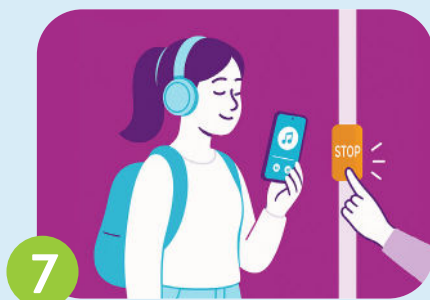
5

Je ne mets **pas les pieds sur les sièges**, je laisse ma place aussi propre que je l'ai trouvée.



6

Je n'utilise les dispositifs d'urgence (porte, marteau, issue de secours) qu'**en cas de nécessité**.



7

Si je suis sur mon téléphone, je **metts des écouteurs** et je fais attention à me signaler avec le bouton **STOP** avant que le bus arrive à mon arrêt.



8

En descendant du bus, je **traverse la route seulement après son départ**, en regardant à droite et à gauche de la route avant.